

Programe de astronomie

Scris de Astroclubul Borealis

Duminică, 31 Octombrie 2010 20:55 - Ultima actualizare Marți, 13 Ianuarie 2015 12:16

Stellarium

Stellarium este o aplicație desktop cu licență [GPL](#) ce prezintă cerul real (zi și noapte), folosind tehnologia grafică OpenGL. Este foarte ușor de folosit, oferind suficiente detalii chiar de la prima pornire, un atu pentru începători. Autorul Fabien Chéreau a început acest proiect în anul 2001, și a făcut disponibilă aplicația pe [SourceForge](#) (atât program executabil cât și cod sursă). Aplicația are și un sit oficial la adresa <http://www.stellarium.org/>.

Cerințe minime:

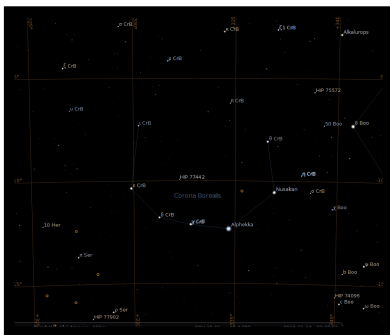
- Pentium III 800Mhz, 128MB RAM, placă video Intel integrată (Windows XP).
- AMD K6 400 MHz, 256MB RAM, Nvidia Gforce2 AGP, DirectX 9.0 (Windows XP)
- Mac Power PC de la 667MHz, rulând sistemul de operare OSX 10.3.9, orice Mac cu procesor Intel

Prezentare

Stellarium este împărțit în 3 componente de bază:

1. Ecranul principal

- prezintă o porțiune a cerului (opțiunea de mărire/micșorare determină cât din cerul real este vizibil)



2. Meniul din stânga (activat la poziționarea cursorului în stânga ecranului principal), cu setările:

- Opțiuni locație (F6)
- Opțiuni dată/oră (F5)
- Opțiuni de vizualizare (F4)
- Fereastra de căutare (F3)
- Fereastra de configurare (F2)
- Fereastra de ajutor (F1)

Programe de astronomie

Scris de Astroclubul Borealis

Duminică, 31 Octombrie 2010 20:55 - Ultima actualizare Marți, 13 Ianuarie 2015 12:16



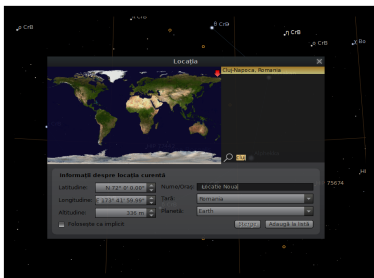
3. Meniul de la baza ferestrei (activat la poziționarea cursorului la baza ecranului principal), cu setările vizuale:

- Constelații
- Caroiaj
- Alte opțiuni vizuale
- Opțiuni specifice fiecărui plugin instalat
- Timp



Prima utilizare

1. Setează limba de utilizare a aplicației. Stellarium pornește cu limba engleză ca standard. Pentru schimbarea limbii, din meniul stâng, se deschide opțiunea "**Configuration Window**" ("**Fereastra de configurare**"), și din secțiunea "Program Language" ("Limba programului"), se alege limba dorită, dacă aceasta este disponibilă (aplicația are suport pentru limba română).
2. Specifică poziția pe glob. Din meniul stâng, se deschide "**Opțiuni locație**" (F6). Se selectează una din opțiunile presetate sau se aleg coordonate GPS diferite.



3. Specifică timpul dorit. Din meniul stâng, se deschide "**Opțiuni dată/oră**" (F5). Se poate

Programe de astronomie

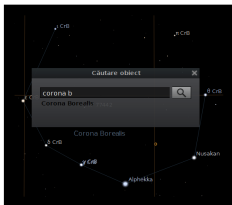
Scris de Astroclubul Borealis

Duminică, 31 Octombrie 2010 20:55 - Ultima actualizare Marți, 13 Ianuarie 2015 12:16

alege și opțiunea de aliniere la timpul corespunzător mașinii pe care rulează aplicația (opțiune disponibilă în bara de jos).



4. Nu uitați să salvați setările aplicate pe sesiunea curentă, pentru ca la următoarea utilizare experiența sa fie identică. Din meniul stâng, se deschide opțiunea "**Fereastra de configurare**" (F2), și se apasă butonul "Salvează setările".
5. Odată ce locația și timpul au fost setate, observațiile pot începe. Din meniul stâng, se poate deschide opțiunea "**Fereastra de căutare**" (F3).



6. Odată ce căutarea a reușit, puteți centra imaginea folosind tasta Spațiu (sau butonul central de la mouse). În acest moment obiectul este urmărit, poziționat central, putându-se schimba FOV-ul cu combinația de taste Ctrl + direcție (săgețile Sus, Jos, Stânga, Dreapta). Pentru alte combinații de taste, se alege opțiunea "**Fereastra de ajutor**" (F1).